



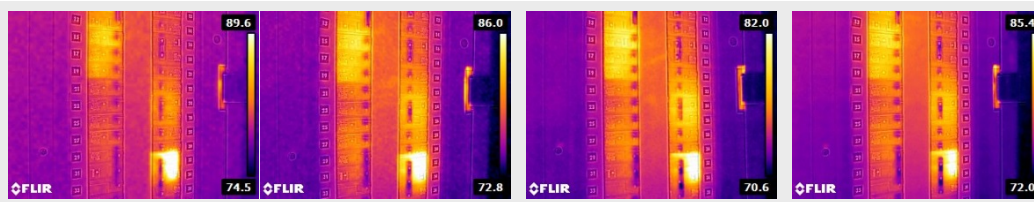


FLIR® Ex-Séria, technická špecifikácia termokamier

Model	FLIR E4	FLIR E5	FLIR E6	FLIR E8
				
Parametre obrazu				
IR Rozlíšenie	80 × 60	120 × 90	160 × 120	320 × 240
MSX* Rozlíšenie	320 × 240			
Teplotná citlivosť	<0.15°C	<0.10°C	<0.06°C	
Uhol záberu	45° × 34°			
Zaostrovanie	pevné			
Detektor	Nechladený mikrobolometer			
Displej	3.0" , 320 × 240 farebný LCD			
Frekvencia obrazu	9 Hz			
Funkcie				
Možnosti zobrazenia	infra, viditeľný, zmiešaný - MSX, galéria náhľadov		infra, viditeľný, zmiešaný - MSX, obraz v obraze, galéria náhľadov	
(MSX)* - Multiple Imaging Modes	prekrývanie viditeľného a infra obrazu pre zlepšenie detailov			
Obraz v obraze	-		Infra obraz vo viditeľnom obraze	
Rozsah teploty	-20° až 250°C			
Presnosť	±2% alebo 2°C			
Meranie	centrálny bod	Centrálny bod alebo centrálny box (vyhľadávanie Min a Max)	Centrálny bod, centrálny box (vyhľadávanie Min a Max) alebo Izotermy (pod/nad nastavenú teplotu)	
Alarm	-	-	Modrá farba pod alebo červená nad nastavenú teplotu	
Nastavenie Emisivity	Voliteľné od 0,1 do 1,0			
Farebné palety	železo, dúha a odtiene šedej			

Nastavenie	Lokálne prispôsobenie jednotiek, jazyka, dátumu a času
Uloženie obrazu	
Kapacita	Interná pamäť pre 500 obrázkov (naraz sa ukladá infra, viditeľný a MSX)
Formát súboru	Štandardný JPEG - obsahuje 14-bitové údaje merania
Ostatné	
Výdrž batérie	Cca 4 hodiny
Hmotnosť	0.575 kg
Odolnosť voči pádu	2 metre
Záruka	10 rokov na detektor/2 roky ostatné

Príklad snímkov z kamery:



Rozsah dodávky:

Termokamera, kufor, Software FLIR Tools na CD, Návod na obsluhu, Kalibračný certifikát, Batéria (vložená v kamere), Napájací sieťový adaptér.

foto z E4:

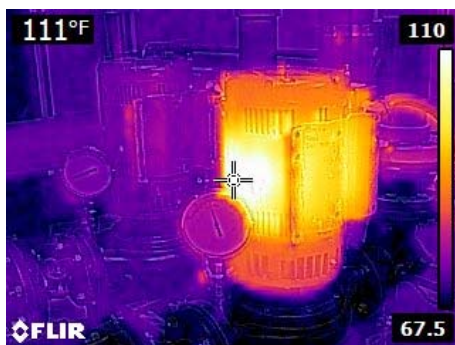


foto z E5:

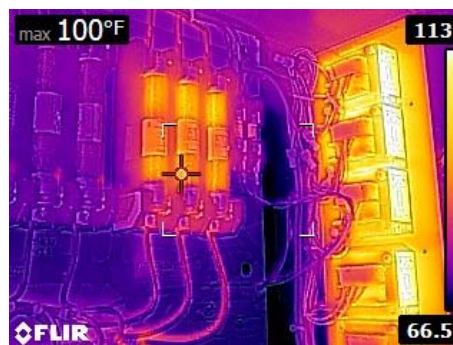
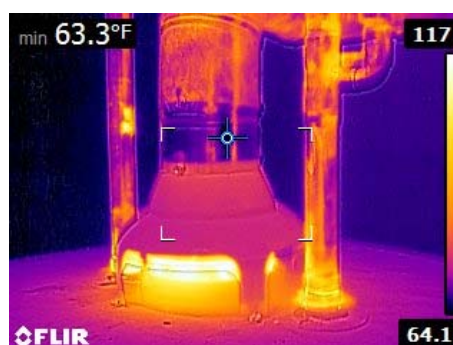


Foto z E6:



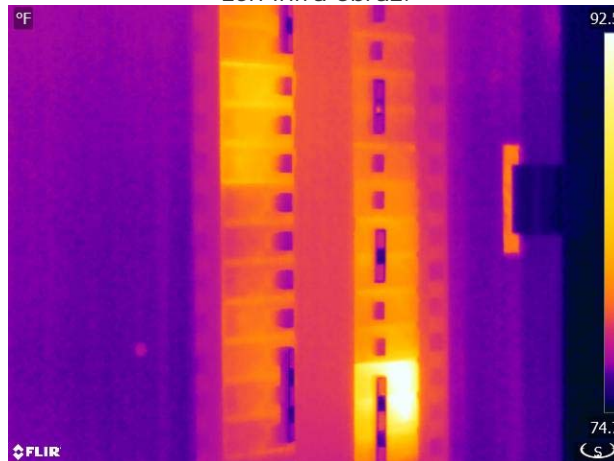
Foto z E8:



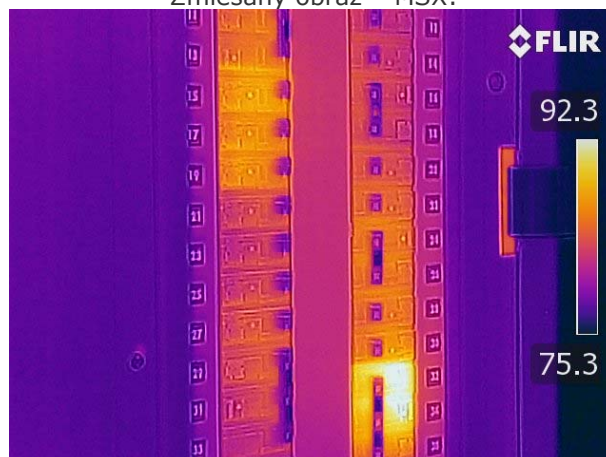
*MSX - Multiple Imaging Modes – prekrývanie viditeľného a infra obrazu pre zlepšenie detailov:

Všetky termokamery rady Ex umožňujú zobrazenie termo obrazu, vizuálneho obrazu a zmiešaného obrazu (MSX), a uloženie týchto snímok pre ďalšiu analýzu v PC pomocou dodávaného software Flir Tools. Termokamery E6 a E8 navyše umožňujú zobrazenie "obrazu v obraze" kedy je infra obraz umiestnený do viditeľného obrazu.

Len infra obraz:



Zmiešaný obraz – MSX:



Obraz v obraze:

