

DiaCAM²

**Odolná konstrukce,
intuitivní ovládání**



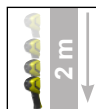
Pouze **3 sekundy trvajících
spouštění a **13** hodin
nepřetržitého provozu!**

- Pevné ohnisko se zorným polem 20° x 20°
- Funkce hlasových poznámek pro záznam vašich komentářů přímo do snímku
- Možnost propojení s klešťovými převodníky proudu a multimetry: všechna potřebná měření lze provádět současně

Bluetooth



USB



Measure up



Výjimečná ergonomie zjednodušující používání

Širokouhlá obrazovka s úhlopříčkou 2,8 palce

Pohodlnější prohlížení zobrazovaných údajů díky automatickému (nebo manuálnímu) přizpůsobení jasu displeje podle okolního prostředí



Kontextová nápověda pro jednoduché, bezchybné ovládání

Přímý přístup k funkcím pouze jednou rukou

Speciální konstrukce přispívající k vynikající ovladatelnosti a jednoduššímu provozu



Zaručená rovnováha: díky integrovanému adaptéru pro stativ lze kameru stabilizovat pro maximálně ostré snímky

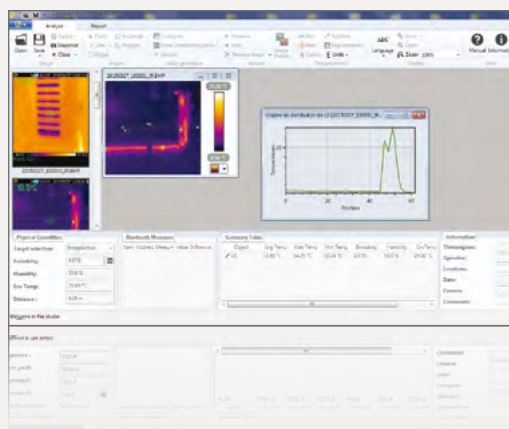
Ochranný žaluziový kryt: pohodlné používání, bez nebezpečí ztráty a poškrábání

Zorné pole 20° x 20° s pevným ohniskem. Snímek je automaticky zaostřen bez ohledu na vzdálenost od objektu, na který je kamera zaměřena

Zobrazení potřebných, současně prováděných měření (proudu atd.) prostřednictvím rozhraní Bluetooth.

Ještě snadnější a jednodušší použití díky:

- výjimečné 13hodinové životnosti akumulátoru
- tabulce hodnot emisivity, kterou lze podle potřeby doplňovat
- možnosti přejmenování snímků a termogramů podle místa pořízení
- zaznamenávání a ukládání konfigurací podle způsobu použití (budova, elektrický skříňový rozvaděč atd.)



CamReport, software pro analyzování termogramů

Tento komplexní software nabízí všechny funkce, které jsou nezbytné pro spolehlivou analýzu výsledků měření:

- ➔ Kurzory (automatické zobrazování teploty ve vybraném bodě)
- ➔ Teplotní profil (automatické zobrazování min./max./prům. teploty na příslušné křivce)
- ➔ Výběr čtvercového nebo kruhového zobrazení pro analýzu oblasti

Oblasti použití

Kamera C.A 1950 vám velmi zjednodušuje provádění termografických kontrol, například pro účely energetických auditů, a umožňuje bezproblémovou údržbu průmyslových elektrických nebo mechanických zařízení.

Pro budovy

Kamera Diacam2 C.A 1950 představuje výkonný nástroj pro analyzování nových i starých budov. Tato termokamera vám umožňuje detekovat závady a odchylky, jakými jsou například:

- tepelné mosty
- závady izolace na vnějším plášti budovy
- průvan
- existence nadměrné vlhkosti

Kameru C.A 1950 je možno používat také k vyhledávání úniků vody a k zjišťování skrytých nebo neprůchodných potrubí



Pro průmyslovou údržbu

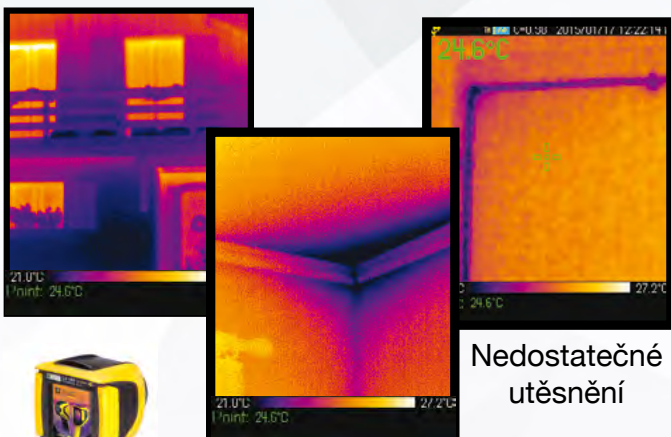
V oblasti průmyslové údržby lze kameru C.A 1950 používat k detekci nesprávné funkce elektrických zařízení, zejména nadměrného zahřívání, ještě před výskytem závady, díky čemuž se lze vyhnout vzniku značných nákladů spojených se zastavením výroby nebo s prováděním oprav:

- Vadné elektrické kontakty
- Nesymetrie
- Nesprávné dimenzování

Kamera C.A 1950 je ideálním zařízením pro oblast mechanické údržby, jelikož umožňuje rychlé provádění diagnostiky, a to díky:

- schopnosti zjišťovat odchylky nebo nesprávné funkce vnitřních součástí a tím zabraňovat přehřívání motorů
- funkcím umožňujícím kontrolu a prohlídky mechanických dílů a sestav, jako například vyhledávání míst se zvýšeným opotřebením, nedostatečné souososti hřídelů, problémů spojených s mazáním, chybných seřízení.

Izolace



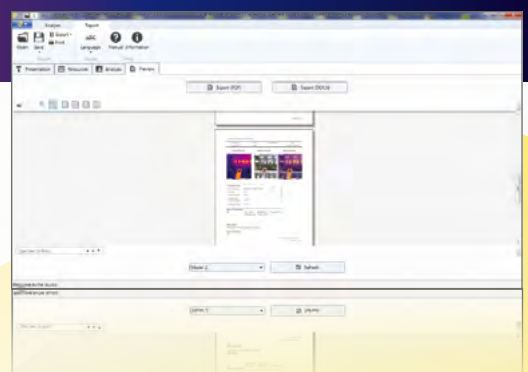
Nedostatečné utěsnění

Tepelný most



Termogramů

- ➔ V tabulkách s výsledky se rychle a automaticky zobrazují všechny informace / nástroje potřebné pro analýzu termogramu
- ➔ Pomocí vkládaných mnohoúhelníků a křivek lze v termogramu vybírat určité oblasti pro podrobnější analýzu
- ➔ Standardní tabulku hodnot emisivity mohou uživatelé podle potřeby doplňovat



Vytváření zpráv je automatické a provádí se za použití různých dostupných šablon. Zprávy je možno exportovat do formátu Word nebo pdf. Tím se zjednodušuje jejich tisknutí a/nebo archivace.

SPECIFIKACE DETEKTORU

Detektor	80 x 80
Typ	Mikrobolometr UFPA, 8 ~14 µm
Frekvence	9 Hz
Citlivost (N.E.T.D)	100 mK při 30 °C (0,1 °C při 30 °C)

MĚŘENÍ TEPLOTY

Rozsah teploty	-20 °C až +250 °C
Přesnost	±2 °C nebo ±2 % odečtu

SNÍMÁNÍ

Termografický snímek	
Zorné pole	20° x 20°
IFOV (prostorové rozlišení)	4,4 mrad
Zaostření	Pevné
Minimální ohnisková vzdálenost	40 cm
Reálný snímek	Ano (320 x 240 pixelů)
Režim zobrazení	Termografický snímek, reálný snímek s automatickou kompenzací pozorovacího úhlu. Slučování obou snímků lze provádět pomocí počítačového softwaru

ANALYTICKÉ FUNKCE

Měřicí nástroje	1 manuální kurzor + 1 automatická detekce + min.-max. hodnota v nastavitelné oblasti + teplotní profil + izoterma
Nastavení parametrů	Emisivita, teplota okolního prostředí, vzdálenost, relativní vlhkost
Hlasové komentáře	Ano prostřednictvím rozhraní Bluetooth (sluchátka s mikrofonem jsou součástí dodávky)
Možnosti připojení	Kleštové digitální multimetry F407 a F607, multimetry MTX 3292 a MTX 3293
Paměť pro ukládání dat	Na kartě micro SD o kapacitě 2 GB (přibližně 4 000 snímků) Vyjímatelná, až 32 GB
Formát snímků	.bmp (termografické a reálné snímky se ukládají současně)

ZOBRAZOVÁNÍ SNÍMKŮ

Nastavení	Automatické nebo manuální nastavení min.-max. rozsahu barevné palety
Zmrazení snímku	Animovaný nebo nepohyblivý snímek
Způsob zobrazení snímku	Multipaleta
Obrazovka	2,8 palce

ZDROJ NAPÁJENÍ

Typ	Dobíjecí baterie NiMH s nízkým vlastním vybíjením
Nabíjení	Externí (nabíječka je součástí dodávky)
Výdrž baterie	13,5 hod. (typická) / při nastavení 50 % jasu a deaktivovaném rozhraní Bluetooth

SPECIFIKACE OKOLNÍHO PROSTŘEDÍ

Provozní teplota	-15 °C až +50 °C (-4 °F až +122 °F)
Teplota při skladování	-40 °C až +70 °C (-40 °F až +158 °F)
Vlhkost vzduchu	10 % až 95 %
Normy	EN 61326-1: 2006 / EN 61010-1 Ed.2
Odolnost proti pádu	2 metry na všechny povrchy
Odolnost proti nárazům	25 G
Odolnost proti vibracím	2 G

FYZIKÁLNÍ SPECIFIKACE

Hmotnost / rozměry	700 g s dobíjecími bateriemi / 225 x 125 x 83
Stupeň krytí	IP 54
Rozhraní	- Spojení USB a funkce velkokapacitního paměťového zařízení: výrobek je pak jinými zařízeními rozpoznáván jako paměťová jednotka USB pro snadný přenos snímků - Rozhraní Bluetooth umožňující připojování sluchátek s mikrofonem (pro hlasové komentáře) a propojování s měřicími přístroji Chauvin Arnoux Metrix (F407, F607, MTX 3292, MTX 3293)
Montáž na stativ	Ano, pomocí adaptéru 1/4" na kameře

VŠEOBECNÉ SPECIFIKACE

Software pro vytváření zpráv	Dodává se jako součást standardního vybavení a zahrnuje funkci automatického vytváření zpráv ve formátu .pdf nebo .docx (Word) / kompatibilní s W7 a W8 ve 32- a 64bitové verzi
Záruka	2 roky

Standardní stav při dodání:

C.A 1950: dodává se v kufříku se 4 bateriemi NiMH a nabíječkou baterií, 1 paměťovou kartou micro SD HD, 1 kabelem USB, 1 sadou sluchátek s mikrofonem a rozhraním Bluetooth, softwarem CAmReport na disku CD ROM a návody k použití.

Položky, které lze objednat:

Termokamera C.A 1950 DiaCam2.....P01651901
Termografické školení Kontaktujte nás

FRANCIE

Chauvin Arnoux
190, rue Championnet
75876 PARIS Cedex 18 - FR
Tel.: +33 1 44 85 44 38
Fax: +33 1 46 27 95 59
export@chauvin-arnoux.fr
www.chauvin-arnoux.com/cz

