

# ETCR 9000      ETCR 9100

## Kliešťové merače prúdu pre vn vedenia

### HLAVNÉ VLASTNOSTI

- Bezpečné meranie pracovných a unikajúcich ac prúdov vysokonapäťových vedení (do 60kV)
- Jednoduchá manipulácia, spoľahlivé skrutkové spoje predlžovacích tyčí
- Rozsah merania: ETCR 9000(B): 0.0mA až 1000A    ETCR 9100(B): 0.00mA až 600A
- Pamäť na 99 meraní
- Automatický záchyt maximálnej hodnoty (ETCR 9000, ETCR 9100)
- Bezdrôtový prenos údajov až do 30m (ETCR 9000B, ETCR 9100B)

Prístroje vyhovujú:

R&TTE Directive 1999/5/EC

EN 61010-1: 2010

EN 61010-2-032: 2002

EN 50371: 2002

EN 300 220-1V2.3.1: 2010

EN 300 220-2V2.3.1: 2010

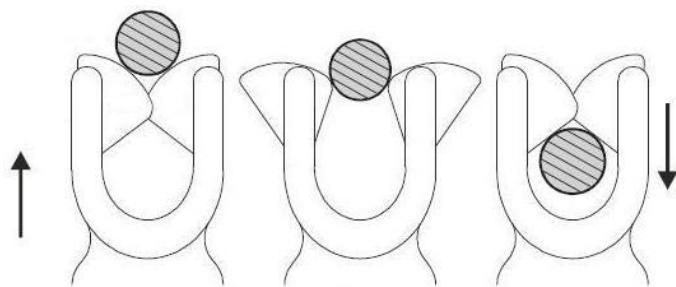
EN 301 489-1 V1.8.1: 2008

EN 301 489-3 V1.4.1: 2002

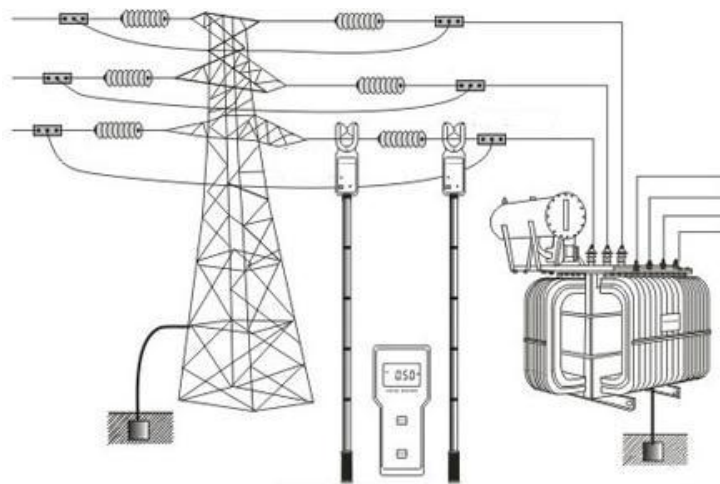


Prístroje rady ETCR9000 a ETCR9100 sú vybavené špeciálne konštruovanými kliešťami, ktoré sú určené na meranie prúdov na vn vedeniach. Ich integrovaný dizajn zabezpečuje presné, stabilné a spoľahlivé meranie. Izolované predlžovacie tyče sú vyrobené z kvalitného izolačného materiálu a zabezpečujú bezpečnosť obsluhy. Verzia B je vybavená bezdrôtovým prenosom meraných údajov až do vzdialenosti 30m (bez prekážky), a vyznačuje sa tiež veľmi detailným rozlíšením (0,01 mA) vhodným na meranie unikajúcich prúdov. Samotný prístroj je použiteľný aj bez predlžovacích izolačných tyčí, na presné meranie prúdov v nízkonapäťových rozvodoch.

## Konštrukcia klieští:



## Príklady použitia:



## Technické údaje:

	ETCR 9000	ETCR 9000B	ETCR 9100	ETCR 9100B
<b>Bezdrôtová komunikácia</b>	nie	áno, dosah max. 30m	nie	áno, dosah max. 30m
<b>Napätie vedenia</b>	max. 60 kV (pri použití 5 ks predlžovacích izolačných tyčí)			
<b>Max. priemer kábla</b>	48 mm		33 mm	
<b>Rozsahy / presnosti (pri 23°C ± 5°C)</b>	0,0 mA až 299 mA / 1% +3dig		0,00 mA až 100,0 A / 1% +5dig	
	0,30 A až 9,99 A / 1,5% +5dig		100,0 A až 200 A / 2% +5dig	
	10,0 A až 199,9 A / 2% +5dig		200,0 A až 600 A / 3% +5dig	
	200 A až 399 A / 2,5% +5dig			
	400 A až 600 A / 3% +5dig			
	601 A až 1000 A / 4% +5dig			
<b>Najlepšie rozlíšenie</b>	0,0 mA		0,00 mA	
<b>Pamäť</b>	99 meraní			
<b>Funkcia PEAK</b>	Automatický záchyt maximálnej hodnoty			
<b>Funkcia DATA HOLD</b>	áno			
<b>Autmatické vypnutie</b>	áno, po 15 minútach			
<b>Rozmery</b>	Tester: 76x255x31mm	Tester: 76x255x31mm Prijímač: 75x170x30mm	Tester: 68x245x40mm	Tester: 68x245x40mm Prijímač: 75x170x30mm
<b>Hmotnosť</b>	Tester: 335 g Celková: 2260 g	Tester: 575 g Celková: 2500 g	Tester: 335 g Celková: 2260 g	Tester: 575 g Celková: 2500 g
<b>Napájanie</b>	6V, 4x1.5V AAA	6V LR03 x 8	6V, 4x1.5V AAA	6V LR03 x 8
<b>Pracovné podmienky</b>	-25°C až +40°C, rH max 80%			
<b>Predlžovacie tyče</b>	dĺžka 1m, priemer 32mm, 5 ks (celková dĺžka 5m)			
<b>Izolačná pevnosť tyčí</b>	AC 100 kV rms (medzi piatou tyčou a kliešťami)			
<b>Štandardné príslušenstvo</b>	1 ks tester 1 ks kufřík 5ks predlžovacia tyč	1 ks tester 1 ks prijímač 1 ks kufřík 5ks predlžovacia tyč	1 ks tester 1 ks kufřík 5ks predlžovacia tyč	1 ks tester 1 ks prijímač 1 ks kufřík 5ks predlžovacia tyč

**Výhradný dovozca pre Slovensko:**

**www.mertec.sk**

